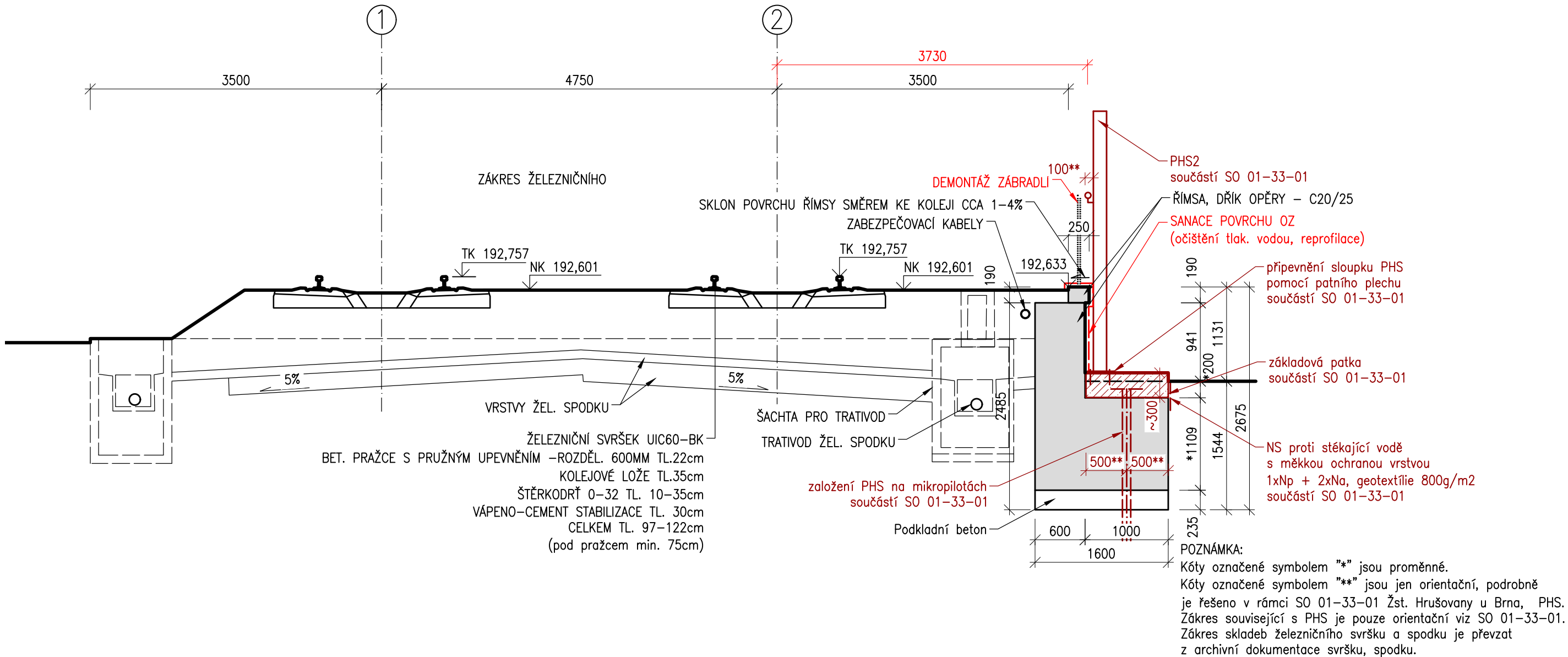


Modernizace a elektrizace trati Hrušovany u Brna - Židlochovice
SO 01-19-05 žst. Hrušovany u Brna, opěrná zeď v km 126,316-126,460
Příčný řez A-A'
M 1:50



			ČÍSLO SOUPRAVY:	
REVIZE Č.	DATUM	ZMĚNA		

		SUDOP BRNO, spol. s r.o. Kounicova 26 611 36 Brno	
OBJEDNAVATEL:	Správa železnic, státní organizace, Dílčďdňň 1003/7, 110 00 Praha 1 Stavební správa východ (organizační jednotka)		tel. : +420 972 625 804 E-mail: sudop@sudop-brno.cz
PROFESNÍ SKUPINA:	12 Mosty	VEDOUCÍ PROF. SKUPINY Ing. Karel Pukl	GENERÁLNÍ ŘEDITEL Ing. Kamil Chmela
ODPOVĚDNÝ PROJ. ZAKÁZKY Ing. Radoslav Molák	ODPOVĚDNÝ PROJ. PS, SO Ing. Tomáš Chytil	NAVRHL, VYPRACOVAL Ing. Tomáš Chytil	KONTROLOVAL Ing. Karel Pukl
KRAJ: Jihomoravský		POVĚŘENÝ MĚÚ: Židlochovice	
Modernizace a elektrizace trati Hrušovany u Brna - Židlochovice Mosty, propustky a zdi SO 01-19-05 žst. Hrušovany u Brna, opěrná zeď v km 126,316-126,460		STUPEŇ: DSPS	
		ZAK. ČÍSLO 20059-01-0820	ARCH. ČÍSLO 2020340003
		MĚRÍTKO 1:50	POČET FORMÁTŮ 3 A4
		DATUM:	10/2020
Příčný řez A-A'		ČÁST DOKUM. E.1.4.1	PŘÍLOHA 2.4